

# Information om efteruddannelses muligheder fra TEC

Virksomheds- og partnerskabskonsulent

Runa von Huth

[rvh@tec.dk](mailto:rvh@tec.dk)

+45 2545 3754

TEC +45 3817 7000

## Baggrund for vejledning

- Branchekendskab og dybdegående viden om kompetencebehov
- Bred erfaring med kombination af kursusforløb
- Tætte samarbejdsrelationerne erhvervsskolerne imellem både over landet og i Region H, fx
- *”Restart – kompetenceforsyning til virksomheder i Hovedstaden”*
- *”Flere praktikpladser gennem strategiske partnerskaber*
- Tætte samarbejdsrelationerne til jobcentre, a-kasse/fagforening samt branchenetværk



## RAR Hovedstaden

### Det regionale arbejdsmarked - regionale tal fra RAR-området

Stillinger som flest ledige udbyder sin arbejdskraft indenfor fra Jobnet-CV'et

| Stilling                      | Antal |
|-------------------------------|-------|
| rengøringsassistent           | 2.722 |
| pædagogmedhjælper             | 2.014 |
| lager- og logistikmedarbejder | 1.857 |
| køkkenmedhjælper              | 1.794 |
| butiksassistent               | 1.782 |
| butiksmhjælper                | 1.464 |
| kontorassistent               | 1.370 |
| marketingmedarbejder          | 1.266 |
| akademisk medarbejder         | 1.103 |
| projektleder                  | 980   |

Stillinger som arbejdsgiverne rekrutterer forgæves efter i dag

| Stilling                          | Balancekategori |
|-----------------------------------|-----------------|
| social- og sundhedshjælper        | mangel          |
| salgskonsulent                    | mangel          |
| rengøringsassistent               | paradoks        |
| køkkenmedhjælper                  | paradoks        |
| elektriker                        | mangel          |
| bogholderi- og regnskabsassistent | mangel          |
| account manager                   | mangel          |

Top 25 ledige stillinger i RAR-området de seneste tre måneder

| Stilling                                 | Antal |
|--|-------|
| pædagog                                  | 1.446 |
| sygeplejerske                            | 1.274 |
| akademisk medarbejder                    | 883   |
| lager- og logistikmedarbejder            | 757   |
| social- og sundhedshjælper               | 572   |
| kundeservicemedarbejder                  | 474   |
| rengøringsassistent                      | 458   |
| pædagogmedhjælper                        | 452   |
| CNC-operatør                             | 297   |
| programmør og systemudvikler             | 274   |
| kontorassistent                          | 267   |
| handicaphjælper                          | 254   |
| fængselsfunktionær                       | 225   |
| folkeskolelærer                          | 224   |
| læge                                     | 217   |
| ph.d.-stipendiat, naturvidenskab og t... | 199   |
| køkkenmedhjælper                         | 146   |
| post doc., naturvidenskab og teknik      | 145   |
| tjener                                   | 144   |
| projektleder                             | 144   |
| kontormedhjælper                         | 139   |
| merchandise                              | 132   |
| butiksassistent                          | 128   |
| it-konsulent                             | 121   |
| telemarketingmedarbejder                 | 118   |

| Stillinger med Mindre Gode Jobmuligheder | Stillinger som ledige også søger job inden for, hvor der er bedre jobmuligheder   |
|--|---|
| <b>Marketingmedarbejder</b>              | Salgskonsulent - Kontorassistent - Kontormedhjælper - Kommunikationsmedarbejder   |
| <b>Projektmedarbejder</b>                | Kursuskoordinator - Projektleder - Kontorassistent - Udviklingskonsulent  |
| <b>Pedel</b>                             | Ejendomsinspektør - Halinspektør - Lager- og logistikmedarbejder - Specialarbejder, jord og beton                       |
| <b>Klargører</b>                         | Chauffør - Mekaniker - Lager- og logistikmedarbejder - Dækmontør  |
| <b>Receptionist</b>                      | Kontor kontormedhjælper - Kundeservicemedarbejder - Hotel bogholderi- og regnskabsassistent                             |
| <b>Ernærings- og sundhedskonsulent</b>   | Forskningsassistent (Sundhedsvidenskab) - Underviser (Social- og Sundhedsskoler) - Klinisk diætist - Ernæringsassistent |

#### Andre Kilder til Brugbar Viden

Her kan du finde mere viden om, hvor der er gode jobmuligheder:

- Uddannelsesguiden (<https://www.ug.dk>)
- Arbejdsmarkedsbalancen (<http://arbejdsmarkedsbalancen.dk>)

Yderligere værktøjer, der kan indeholde relevant viden til vejledning af den ledige:

- Jobnet

Jobbarometer: April 2019

Kilde: <https://star.dk/viden-og-tal/udvikling-paa-arbejdsmarkedet/det-lokale-jobbarometer/rar-hovedstaden/>

# Vejledning om sporskifteordningen

Sporskiftepakken sammensættes af følgende elementer:

- eventuel vejledning og afklaring (1 – 5 dage)
- erhvervsrettet efteruddannelse op til otte uger (40 kursusdage)
- eventuel praktik i en anden virksomhed (1 – 4 uger, må dog højst udgøre halvdelen af hele sporskiftepakken)

## Specifikke brancheområder

Installation og reparation af maskiner og udstyr

Nærings- og nydelsesmidler

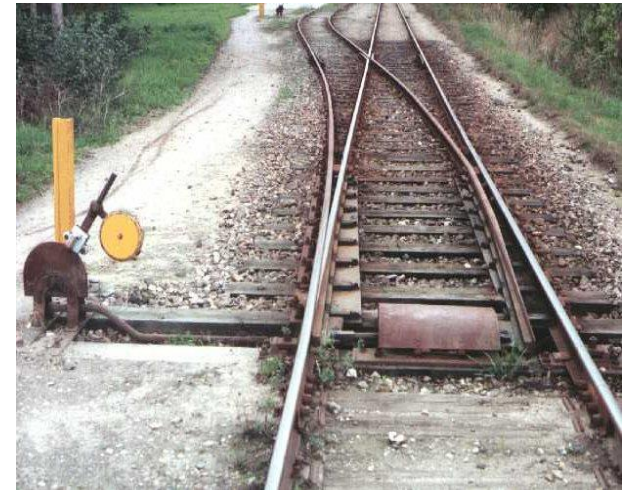
Slagterier

Transport og Passagerer

Transportmidler

Træ og møbler

Vand, kloak og affald



# Dialog med virksomheden

- Indledende snak – skabe tillid og åbne dialogen
- Få et helhedsbillede af virksomheden
- Få et billede af virksomhedens udfordringer – på kort og lang sigt
- Afdække konkrete uddannelsesbehov og det der står ”mellem linjerne” – lytte
- Skitsere muligheder og rammer
- Tid og økonomi



# Dialog med den enkelte medarbejder

- Informere – vejlede om uddannelsesveje med jobåbninger
- Deltage i et RKV forløb – realkompetencevurdering
- Hjælp til at finde praktikvirksomhed
- Få en personlig uddannelsesplan
- Koordinering med virksomhed og medarbejder omkring ansøgning
- Igangsætning



# Fordelsuddannelser – merit med AMU

- Anlægsstruktør, bygningstruktør og brolægger
- Automatik-og procesuddannelsen
- Buschauffør i kollektiv trafik
- Entreprenør-og landbrugsmaskinuddannelsen
- Glarmester
- Industrioperatør
- Industriteknikeruddannelsen
- Karrosseriuddannelsen
- Kranfører
- Køletekniker
- Lastvogsmekaniker
- Maskinsnedker
- Plastmager
- Skorstensfejer
- Tagdækker
- Teknisk isolatør
- Togklargøringsuddannelsen
- Turistbuschauffør
- Vejgodstransportuddannelsen
- VVS-energiuddannelsen
- Værktøjsuddannelsen



## Eksempler & links

- Lager – og logistik <https://www.tec.dk/kurser-og-efteruddannelser/lager/>
  - Service / rengøring <https://www.tec.dk/kurser-og-efteruddannelser/rengoering/>
  - Installation og reparation af maskiner og udstyr <https://www.tec.dk/kurser-og-efteruddannelser/automation/>
  - Nærings- og nydelsesmidler <https://hrs.dk/kurser/kursus-kategori/amu-kurser/>
  - Slagterier <https://www.zbc.dk/uddannelsessteder/zbc-roskilde/slagteriskolen-foedevarer/>
  - Transport og Passagerer <https://www.tec.dk/kurser-og-efteruddannelser/transport/>
  - Træ og møbler <https://kursus.nextkbh.dk/kurser/>
  - Vand, kloak og affald <https://kursus.nextkbh.dk/kurser/>
- 
- RKV [https://www.efteruddannelse.dk/VEUPortal/faces/AppIFrontPage?\\_adf.ctrl-state=1bx3n6vndf\\_4&\\_afLoop=4629690212880366&\\_afWindowMode=0&\\_afWindowId=null#%40%3F\\_adf.ctrl-state%3DI9rc9b9xo\\_4](https://www.efteruddannelse.dk/VEUPortal/faces/AppIFrontPage?_adf.ctrl-state=1bx3n6vndf_4&_afLoop=4629690212880366&_afWindowMode=0&_afWindowId=null#%40%3F_adf.ctrl-state%3DI9rc9b9xo_4)
- 
- Obs: Vejledning er altid individuel, så tag kontakt til os eller jeres lokale erhvervsskole for information og vejledning



