

IT'S ALL ABOUT FOOD

SPORSKIFTEORDNINGEN I DANISH CROWN

OPLÆG AF SOCIALRÅDGIVER GITTE FERSLEV
PEDERSEN OG MEDARBEJDER JØNNE FRA
DANISH CROWN

CSR



FEEDING THE WORLD

- Sustainable farming and food production
- Sustainable feed
- Meat and protein in future diet



SUSTAINABLE FARMING

- Towards sustainable pork
 - Towards sustainable beef
-
- Farmer code of practice
 - Farmer cooperation & development program



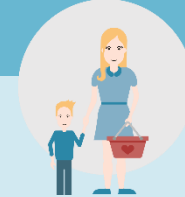
SUSTAINABLE FOOD PRODUCTION

- Renewable energy
 - Sustainable packaging
 - Waste and circular economy
-
- Responsible procurement and supplier management
 - Food safety
 - Animal welfare



GOOD JOBS FOR EVERYONE

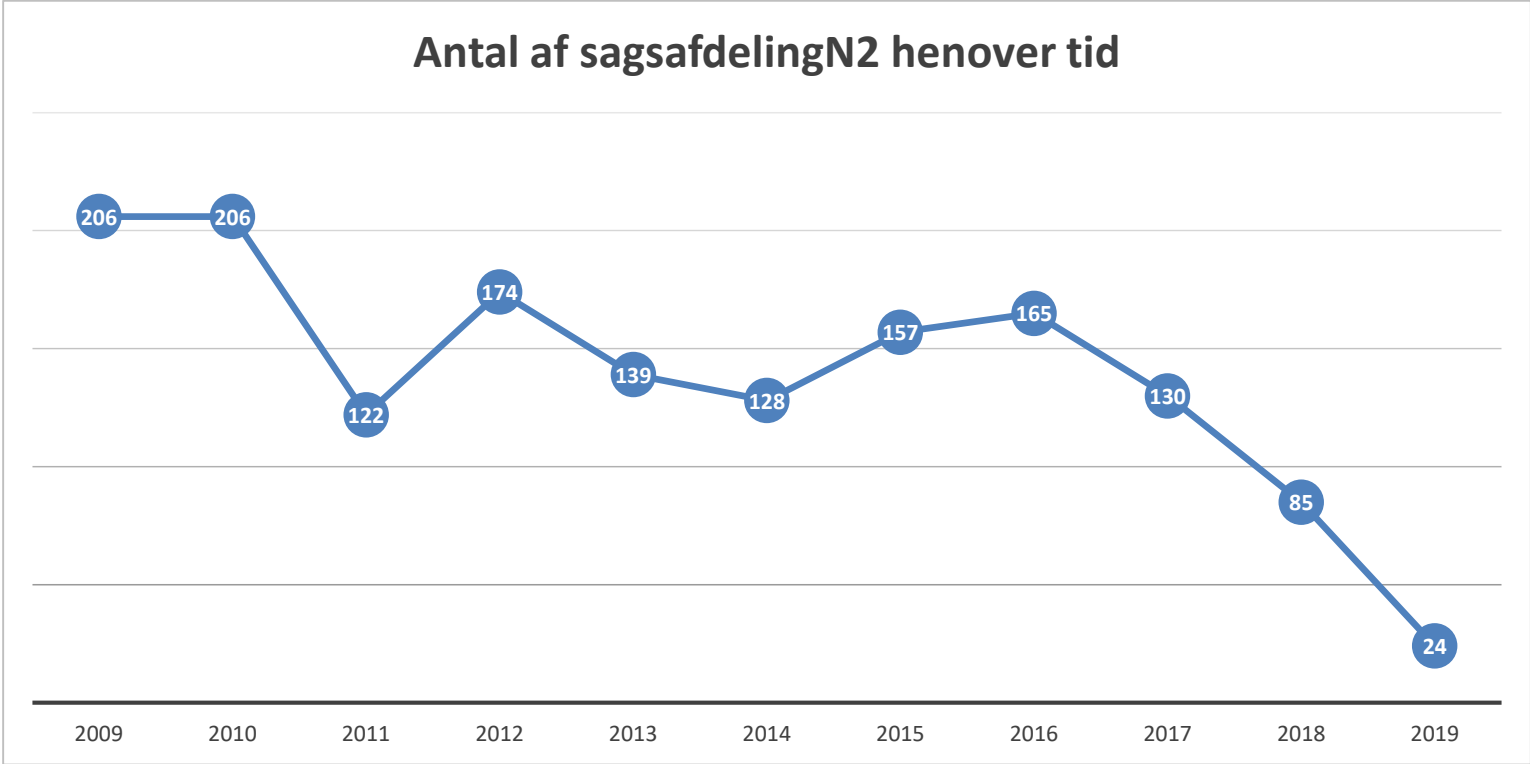
- Social integration
 - Flexible jobs and career development for all
-
- Accidents & health
 - Sustainable workforce
 - Sustainable relationships



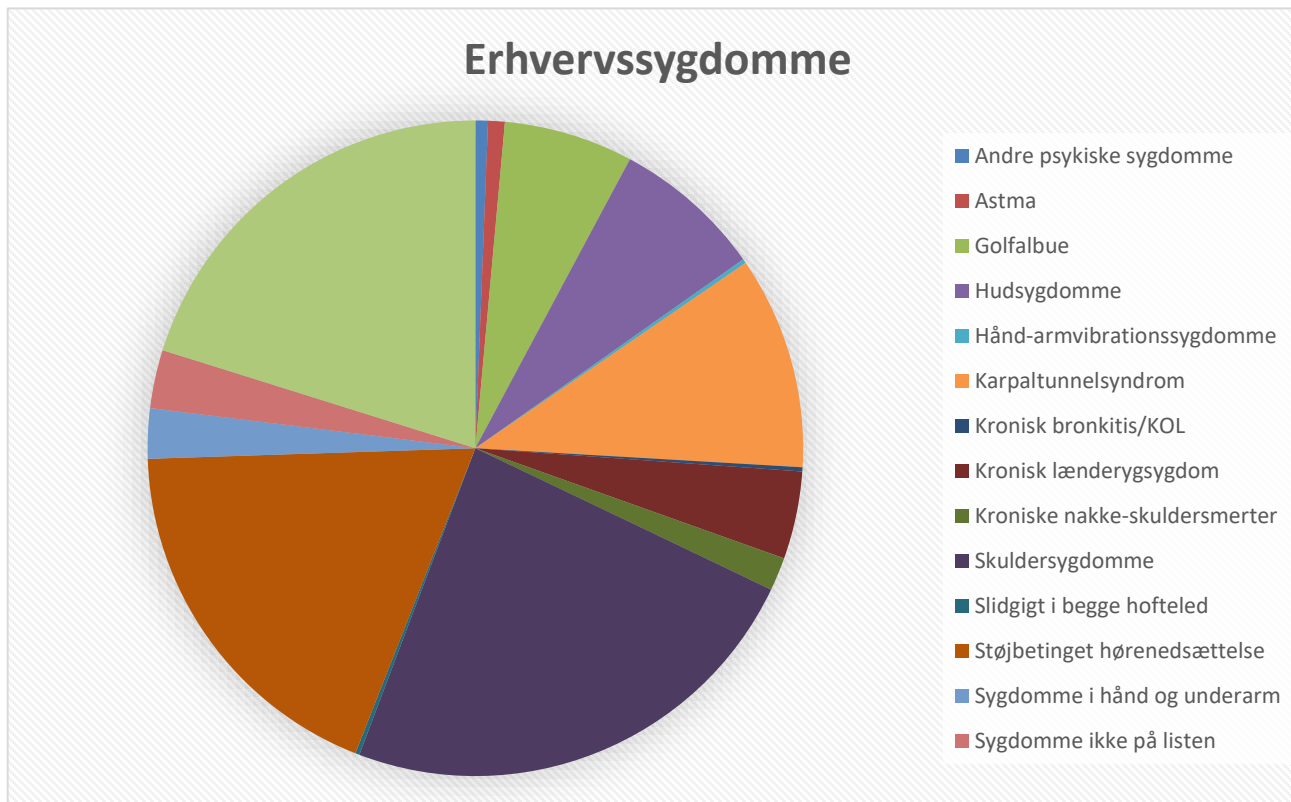
TOGETHER WITH CUSTOMERS AND CONSUMERS

- Sustainable, healthy and tasty assortment
-
- Efficient customer compliance
 - Category leadership based on innovation and consumer insight

Antal af sagsafdelingN2 henover tid



FORDELING AF ERHVERVSBETINGEDE SYGDOMME



SPORSKIFTEORDNINGEN?

- Tema NNF Slidt helt ned: Fødevareforbundet NNF opfordrer medlemmerne til at gøre brug af sporskifteordningen, der giver mulighed for at gå nye veje i arbejdslivet.
- 11. Juli 2018

INDHOLDET AF ET SPORSKIFTE

- Vejledning og afklaring 1-5 dage
- Erhvervsrettet uddannelse op til 40 dage
- Praktik i en anden virksomhed op til 20 dage
- Sporskiftet kan udgøre i alt 40 dage fordelt over et halvt år
- God økonomisk kompensation i forløbet

IMPLEMENTERING AF ORDNINGEN:

- En god mulighed for at hjælpe vores medarbejder
- Ordningen virker i første omgang tung og uoverskueligt
- Hvem kan hjælpe med at få tilrettelagt forløbene
- Hvem i virksomheden skal have ansvaret for den
- Orientering til alle de tillidsvalgte, fabrikschefer og HR-Coordinatorer – Ingen henvendelser
- Orienteringsmøde med vores HR-Coordinatorer

ANVENDELSEN AF SPORSKIFTEORDNINGEN I DANISH CROWN:

Sporskifteordningen er et af flere værktøjer vi bruger når vi skal hjælpe vores medarbejdere:

- Forebyggende
- Under en sygemelding
- Efter en sygemelding

MEDARBEJDERENS MOTIVATION:

- For at et sporskifte skal lykkes skal medarbejderen være motiveret for at gennemføre et sporskifte
- Mange af vores medarbejdere har svært ved at se de muligheder der uden for slagteriet

JØNNES OPLEVELSE MED SPORSKIFTE:

- Præsentation af Jønne – Alder, uddannelse, erhvervserfaring og ansættelsesperiode hos Danish Crown
- Kursus igennem IKUF – Lastbilkørekort - Skade
- Funktionsbegrænsninger – problemer med lænderyggen
- Forløbet med sporskifte
- Samarbejdet med virksomheden, NNF og DEKRA
- Forventninger til fremtiden